

Inspiron 17/17R

Ägarens handbok

Datormodell: Inspiron 3721/5721/3737/5737

Föreskrivningsmodell: P17E

Regleringstyp: P17E001/P17E002



Anmärkningar, viktigt och varningar



ANMÄRKNING: Detta meddelande innehåller viktig information som kan hjälpa dig att få ut mer av din dator.



VIKTIGT! VIKTIGT! Här anges information om hur potentiell skada på maskinvaran eller dataförlust kan uppstå om anvisningarna inte följs.



VARNING! VARNING! Detta meddelande indikerar risk för skada på egendom eller person, eller livsfara.

© 2013 Dell Inc.

Varumärken som används i den här texten: Dell™, DELL-logotypen samt Inspiron™ är varumärken som tillhör Dell Inc., Microsoft®, Windows® och Windows Start-knapplogotypen är antingen varumärken eller registrerade varumärken som tillhör Microsoft Corporation i USA och/eller andra länder; Bluetooth® är ett registrerat varumärke som ägs av Bluetooth SIG, Inc. och används av Dell under licens.

Innehåll

Innan du arbetar inuti datorn	9
Innan du börjar	9
Rekommenderade verktyg	9
Säkerhetsanvisningar	10
När du har arbetat inuti datorn	11
Ta bort batteriet	12
Procedur	12
Sätta tillbaka batteriet	13
Procedur	13
Ta bort den optiska enheten	14
Nödvändiga förhandsåtgärder	14
Procedur	14
Sätta tillbaka den optiska enheten	16
Procedur	16
Nödvändiga efterhandsåtgärder	16
Ta bort tangentbordet	17
Nödvändiga förhandsåtgärder	17
Procedur	17
Sätta tillbaka tangentbordet	19
Procedur	19
Nödvändiga efterhandsåtgärder	19
Ta bort kåpan	20
Nödvändiga förhandsåtgärder	20
Procedur	20
Sätta tillbaka kåpan	21
Procedur	21
Nödvändiga efterhandsåtgärder	21

Ta bort minnesmodulerna	22
Nödvändiga förhandsåtgärder.	22
Procedur	22
Sätta tillbaka minnesmodulen	23
Procedur	23
Nödvändiga efterhandsåtgärder.	23
Ta bort hårddisken	24
Nödvändiga förhandsåtgärder.	24
Procedur	24
Sätta tillbaka hårddisken	26
Procedur	26
Nödvändiga efterhandsåtgärder.	26
Ta bort knappcells batteriet	27
Nödvändiga förhandsåtgärder.	27
Procedur	27
Sätta tillbaka knappcells batteriet	28
Procedur	28
Nödvändiga efterhandsåtgärder.	28
Ta bort handledsstödet	29
Nödvändiga förhandsåtgärder.	29
Procedur	29
Sätta tillbaka handledsstödet	32
Procedur	32
Nödvändiga efterhandsåtgärder.	32
Ta bort Mini-Card-kortet för trådlös kommunikation	33
Nödvändiga förhandsåtgärder.	33
Procedur	33
Sätta tillbaka det trådlösa Mini-Card-kortet	35
Procedur	35
Nödvändiga efterhandsåtgärder.	35


Ta bort I/O-kortet	36
Nödvändiga förhandsåtgärder.	36
Procedur	36
Sätta tillbaka I/O-kortet	37
Procedur	37
Nödvändiga efterhandsåtgärder.	37
Ta bort moderkortet	38
Nödvändiga förhandsåtgärder.	38
Procedur	39
Sätta tillbaka moderkortet	42
Procedur	42
Nödvändiga efterhandsåtgärder.	43
Ta bort fläkten	44
Nödvändiga förhandsåtgärder.	44
Procedur	44
Sätta tillbaka fläkten	45
Procedur	45
Nödvändiga efterhandsåtgärder.	45
Ta bort kylflänsen	46
Nödvändiga förhandsåtgärder.	46
Procedur	46
Sätta tillbaka kylflänsen	47
Procedur	47
Nödvändiga efterhandsåtgärder.	47
Ta bort hårddiskens mellandel	48
Nödvändiga förhandsåtgärder.	48
Procedur	48
Sätta tillbaka hårddiskens mellandel	49
Procedur	49
Nödvändiga efterhandsåtgärder.	49


Ta bort högtalarna	50
Nödvändiga förhandsåtgärder.	50
Procedur	51
Sätta tillbaka högtalarna	52
Procedur	52
Nödvändiga efterhandsåtgärder.	52
Ta bort bildskärmsmonteringen	53
Nödvändiga förhandsåtgärder.	53
Procedur	54
Sätta tillbaka bildskärmsmonteringen	55
Procedur	55
Nödvändiga efterhandsåtgärder.	55
Ta bort bildskärmsramen	56
Nödvändiga förhandsåtgärder.	56
Procedur	57
Sätta tillbaka bildskärmsramen	58
Procedur	58
Nödvändiga efterhandsåtgärder.	58
Ta bort bildskärmsgångjärnen	59
Nödvändiga förhandsåtgärder.	59
Procedur	60
Sätta tillbaka bildskärmsgångjärnen	61
Procedur	61
Nödvändiga efterhandsåtgärder.	61
Ta bort bildskärmspanelen	62
Nödvändiga förhandsåtgärder.	62
Procedur	63
Sätta tillbaka bildskärmspanelen	64
Procedur	64
Nödvändiga efterhandsåtgärder.	64

Ta bort kameramodulen	65
Nödvändiga förhandsåtgärder.	65
Procedur	66
Sätta tillbaka kameramodulen	67
Procedur	67
Nödvändiga efterhandsåtgärder.	67
Ta bort nätadapterporten	68
Nödvändiga förhandsåtgärder.	68
Procedur	69
Sätt tillbaka nätadapterporten	70
Procedur	70
Nödvändiga efterhandsåtgärder.	70
Uppdatera BIOS	71

Innan du arbetar inuti datorn

Innan du börjar

 **VIKTIGT!** Undvik dataförlust genom att spara och stänga alla öppna filer och avsluta alla program innan du stänger av datorn.

- 1 Spara och stäng alla öppna filer, avsluta alla öppna program och stäng av datorn.
 - *Windows 8:* Peka på det nedre/övre högra hörnet av skärmen och öppna sidopanelen Snabbknappar och klicka på **Inställningar**→ **Ström**→ **Stäng av**.
 - *Windows 7:* Klicka på **Start**  → **Stäng av**.



ANMÄRKNING: Om du använder ett annat operativsystem kan du hitta anvisningar för avstängning i dokumentationen för operativsystemet.

- 2 När datorn stängts av kopplar du bort den från eluttaget.
- 3 Koppla bort alla kablar, såsom ström- och USB-kablar, från datorn.
- 4 Koppla bort all extern utrustning från datorn.









Rekommenderade verktyg

Procedurerna i detta dokument kan kräva att följande verktyg används:

- Krysspårmejsel (Phillips)
- Plastrits

Säkerhetsanvisningar

Följ dessa säkerhetsföreskrifter för att skydda datorn och dig själv.

-  **WARNING!** Innan du utför något arbete inuti datorn ska du läsa säkerhetsanvisningarna som medföljde datorn. Mer säkerhetsinformation finns på hemsidan för regelefterlevnad på dell.com/regulatory_compliance.
-  **WARNING!** Koppla bort alla strömkällor innan du öppnar datorkåpan eller panelerna. När du är klar sätter du tillbaka alla kåpor, paneler och skruvar innan du ansluter till strömkällan.
-  **VIKTIGT!** Endast kvalificerade servicetekniker får ta bort datorkåpan och hantera komponenter inuti datorn.
-  **VIKTIGT!** Undvik att datorn skadas genom att se till att arbetsytan är plan och ren.
-  **VIKTIGT!** Nätverkskablar kopplas först loss från datorn och sedan från nätverksenheten.
-  **VIKTIGT!** När du kopplar bort en kabel ska du alltid dra i kontakten eller i dess dragflik, inte i själva kabeln. Vissa kablar har kontakter med låsflikar eller vingskruvar som måste lossas innan kabeln kan kopplas från. När du kopplar från kablar ska du rikta in dem rakt för att undvika att kontaktstiften böjs. När du ansluter kablar ska du se till att kontakter och portar är korrekt inriktade.
-  **VIKTIGT!** Jorda dig genom att röra vid en omålad metallyta, exempelvis metallen på datorns baksida, innan du vidrör något inuti datorn. Medan du arbetar bör du med jämna mellanrum röra vid en omålad metallyta för att avleda statisk elektricitet, som kan skada de inbyggda komponenterna.
-  **VIKTIGT!** Undvik att komponenter och kort skadas genom att hålla dem i kanterna och undvika att vidröra stift och kontakter.

När du har arbetat inuti datorn



VIKTIGT! Kvarglömda och lösa skruvar inuti datorn kan allvarligt skada datorn.

- 1** Sätt tillbaka alla skruvar och kontrollera att inga lösa skruvar finns kvar inuti datorn.
- 2** Anslut eventuella kablar, externa enheter och andra delar som du tagit bort innan du påbörjade arbetet med datorn.
- 3** Anslut datorn till ett eluttag.
- 4** Starta datorn.

Ta bort batteriet

! **WARNING!** Innan du utför något arbete inuti datorn ska du läsa säkerhetsinstruktionerna som medföljde datorn och följa stegen i "Innan du arbetar inuti datorn" på sidan 9. När du har arbetat inuti datorn följer du anvisningarna i "När du har arbetat inuti datorn" på sidan 11. Mer säkerhetsinformation finns på hemsidan för regelefterlevnad på dell.com/regulatory_compliance.

Procedur

- 1 Stäng skärmen och vänd på datorn.
- 2 Skjut batterihakarna utåt för att låsa upp batteriet. Du hör ett klickljud när batteriet är upplåst.
- 3 Lyft och ta bort batteriet från datorns bas.



1 batteri

2 batterihakar (2)

- 4 Vänd datorn upp och ned och öppna bildskärmen så mycket det går.
- 5 Jorda moderkortet genom att hålla ned strömbrytaren i cirka fem sekunder när kablarna har kopplats bort från datorn.

Sätta tillbaka batteriet



WARNING! Innan du utför något arbete inuti datorn ska du läsa säkerhetsinstruktionerna som medföljde datorn och följa stegen i "Innan du arbetar inuti datorn" på sidan 9. När du har arbetat inuti datorn följer du anvisningarna i "När du har arbetat inuti datorn" på sidan 11. Mer säkerhetsinformation finns på hemsidan för regelefterlevnad på dell.com/regulatory_compliance.

Procedur

Passa in flikarna på batteriet med skårorna i batterifacket och snäpp batteriet på plats.

Ta bort den optiska enheten

! **WARNING!** Innan du utför något arbete inuti datorn ska du läsa säkerhetsinstruktionerna som medföljde datorn och följa stegen i "Innan du arbetar inuti datorn" på sidan 9. När du har arbetat inuti datorn följer du anvisningarna i "När du har arbetat inuti datorn" på sidan 11. Mer säkerhetsinformation finns på hemsidan för regelefterlevnad på dell.com/regulatory_compliance.

Nödvändiga förhandsåtgärder

Ta bort batteriet. Se "Ta bort batteriet" på sidan 12.

Procedur

- 1 Ta bort skruven som håller fast den optiska enheten på datorns bottenplatta.
- 2 Skjut ut den optiska enheten ur enhetsfacket med fingertopparna



1 skruv

2 optisk enhetsmontering

- 3 Ta bort skruven som håller fast den optiska enhetens fäste på den optiska enheten och ta bort den optiska enhetens fäste.
- 4 Dra försiktigt i optiska enhetens infattning och ta bort den från den optiska enheten.



1	ram för optisk enhet	2	optisk enhet
3	skruv	4	optiska enhetshållare

Sätta tillbaka den optiska enheten



WARNING! Innan du utför något arbete inuti datorn ska du läsa säkerhetsinstruktionerna som medföljde datorn och följa stegen i "Innan du arbetar inuti datorn" på sidan 9. När du har arbetat inuti datorn följer du anvisningarna i "När du har arbetat inuti datorn" på sidan 11. Mer säkerhetsinformation finns på hemsidan för regelefterlevnad på dell.com/regulatory_compliance.

Procedur

- 1 Rikta in flikarna på ramen för den optiska enheten med öppningarna på den optiska enheten och sätt ramen på plats.
- 2 Passa in skruvhålen på den optiska enhetens fäste med skruvhålet på den optiska enheten och sätt tillbaka skruven som fäster den optiska enhetens fäste på den optiska enheten.
- 3 Skjut in den optiska enheten i det optiska enhetsfacket och rikta in skruvhålet på den optiska enhetshållaren med skruvhålet på datorbasen.
- 4 Sätt tillbaka skruven som håller fast den optiska enhetsmonteringen på datorbasen.

Nödvändiga efterhandsåtgärder

Sätt tillbaka batteriet. Se "Sätta tillbaka batteriet" på sidan 13.

Ta bort tangentbordet

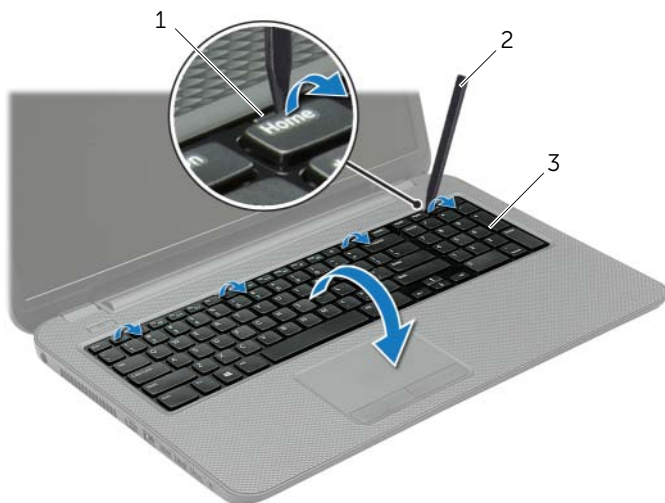
! **WARNING!** Innan du utför något arbete inuti datorn ska du läsa säkerhetsinstruktionerna som medföljde datorn och följa stegen i "Innan du arbetar inuti datorn" på sidan 9. När du har arbetat inuti datorn följer du anvisningarna i "När du har arbetat inuti datorn" på sidan 11. Mer säkerhetsinformation finns på hemsidan för regelefterlevnad på dell.com/regulatory_compliance.

Nödvändiga förhandsåtgärder

Ta bort batteriet. Se "Ta bort batteriet" på sidan 12.

Procedur

- 1 Öppna bildskärmen så mycket som möjligt.
- 2 Använd en plastrits och lossa tangentbordet från flikarna på handledsstödet.

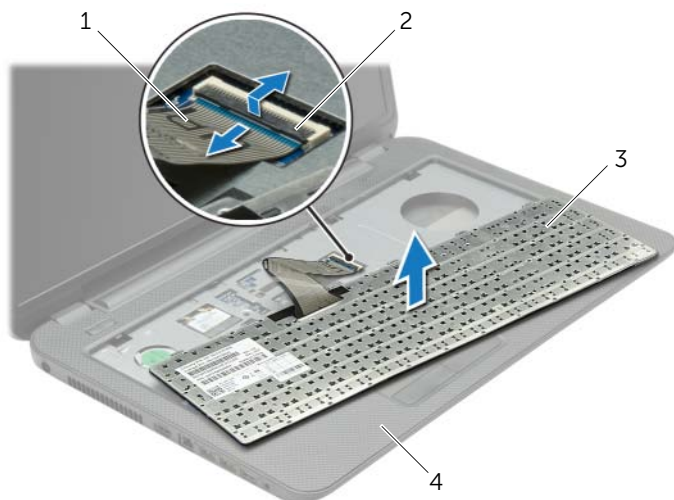


1 flikar (4)

2 plastrits

3 tangentbord

- 3 Vänd tangentbordets kabel upp och ned och placera den på handledsstödet.
- 4 Lyft kontaktspärr och koppla bort tangentbordskabeln från kontakten för tangentbordskabeln.
- 5 Lyft bort tangentbordet från handledsstödet.



1	tangentbordskabel	2	kontaktspärr
3	tangentbord	4	handledsstöd

Sätta tillbaka tangentbordet



WARNING! Innan du utför något arbete inuti datorn ska du läsa säkerhetsinstruktionerna som medföljde datorn och följa stegen i "Innan du arbetar inuti datorn" på sidan 9. När du har arbetat inuti datorn följer du anvisningarna i "När du har arbetat inuti datorn" på sidan 11. Mer säkerhetsinformation finns på hemsidan för regelefterlevnad på dell.com/regulatory_compliance.

Procedur

- 1 För in tangentbordskabeln i kontakten och tryck nedåt på kontaktpärren för att fästa kabeln.
- 2 Skjut in flikarna under tangentbordet i öppningarna på handledsstödet och sätt fast tangentbordet i handledsstödet.
- 3 Tryck försiktigt på kanterna på tangentbordet så att tangentbordet hamnar på plats under flikarna på handledsstödet.
- 4 Sätt tillbaka skruvarna som håller fast tangentbordet i datorbasen.

Nödvändiga efterhandsåtgärder

Sätt tillbaka batteriet. Se "Sätta tillbaka batteriet" på sidan 13.

Ta bort kåpan

! **WARNING!** Innan du utför något arbete inuti datorn ska du läsa säkerhetsinstruktionerna som medföljde datorn och följa stegen i "Innan du arbetar inuti datorn" på sidan 9. När du har arbetat inuti datorn följer du anvisningarna i "När du har arbetat inuti datorn" på sidan 11. Mer säkerhetsinformation finns på hemsidan för regelefterlevnad på dell.com/regulatory_compliance.

Nödvändiga förhandsåtgärder

Ta bort batteriet. Se "Ta bort batteriet" på sidan 12.

Procedur

- 1 Lossa fästskruvarna som fäster kåpan på datorns bottenplatta.
- 2 Använd fingertopparna och lyft ut kåpan ur spåren i datorbasen.



1 fästskruvar (2)

2 kåpa

Sätta tillbaka kåpan



WARNING! Innan du utför något arbete inuti datorn ska du läsa säkerhetsinstruktionerna som medföljde datorn och följa stegen i "Innan du arbetar inuti datorn" på sidan 9. När du har arbetat inuti datorn följer du anvisningarna i "När du har arbetat inuti datorn" på sidan 11. Mer säkerhetsinformation finns på hemsidan för regelefterlevnad på dell.com/regulatory_compliance.

Procedur

- 1 Skjut in kåpans flikar mot hålen i datorns bottenplatta och tryck försiktigt kåpan på plats.
- 2 Dra åt fästskruvarna som fäster kåpan på datorns bottenplatta.

Nödvändiga efterhandsåtgärder

Sätt tillbaka batteriet. Se "Sätta tillbaka batteriet" på sidan 13.

Ta bort minnesmodulerna

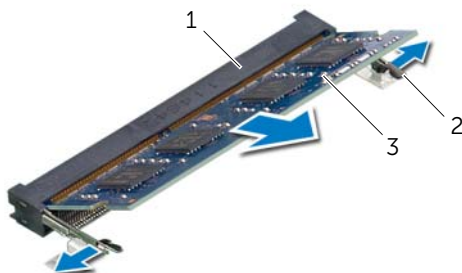
! **WARNING!** Innan du utför något arbete inuti datorn ska du läsa säkerhetsinstruktionerna som medföljde datorn och följa stegen i "Innan du arbetar inuti datorn" på sidan 9. När du har arbetat inuti datorn följer du anvisningarna i "När du har arbetat inuti datorn" på sidan 11. Mer säkerhetsinformation finns på hemsidan för regelefterlevnad på dell.com/regulatory_compliance.

Nödvändiga förhandsåtgärder

- 1 Ta bort batteriet. Se "Ta bort batteriet" på sidan 12.
- 2 Ta bort kåpan. Se "Ta bort kåpan" på sidan 20.

Procedur

- 1 Särta på fästhakarna i bägge ändarna av minnesmodulkontakten med fingertopparna tills minnesmodulen släpper.
- 2 Skjut bort minnesmodulen från minnesmodulkontakten.



1	kontakt för minnesmodul	2	fästhakar (2)
3	minnesmodul		

Sätta tillbaka minnesmodulen



WARNING! Innan du utför något arbete inuti datorn ska du läsa säkerhetsinstruktionerna som medföljde datorn och följa stegen i "Innan du arbetar inuti datorn" på sidan 9. När du har arbetat inuti datorn följer du anvisningarna i "När du har arbetat inuti datorn" på sidan 11. Mer säkerhetsinformation finns på hemsidan för regelefterlevnad på dell.com/regulatory_compliance.

Procedur

- 1 Rikta in spåret på minnesmodulen med fliken på minnesmodulkontakten.
- 2 Skjut in minnesmodulen ordentligt i kontakten i 45 graders vinkel och tryck sedan modulen nedåt tills den klickar fast på plats.



ANMÄRKNING: Om du inte hör något klick tar du bort Mini-Card-kortet och försöker igen.

Nödvändiga efterhandsåtgärder

- 1 Sätt tillbaka kåpan. Se "Sätta tillbaka kåpan" på sidan 21.
- 2 Sätt tillbaka batteriet. Se "Sätta tillbaka batteriet" på sidan 13.

Ta bort hårddisken

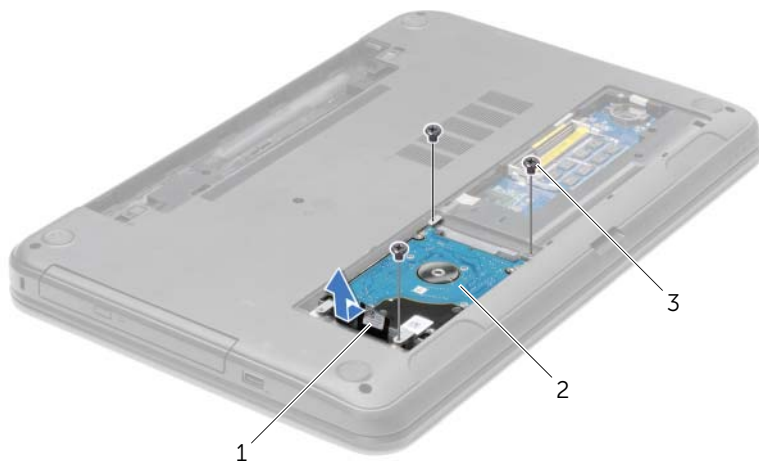
- !** **WARNING!** Innan du utför något arbete inuti datorn ska du läsa säkerhetsinstruktionerna som medföljde datorn och följa stegen i "Innan du arbetar inuti datorn" på sidan 9. När du har arbetat inuti datorn följer du anvisningarna i "När du har arbetat inuti datorn" på sidan 11. Mer säkerhetsinformation finns på hemsidan för regelefterlevnad på dell.com/regulatory_compliance.
- △** **VIKTIGT!** Undvik dataförlust genom att inte ta bort hårddisken medan datorn är i strömsparläge eller är påslagen.
- △** **VIKTIGT!** Hårddiskar är mycket känsliga. Var försiktig när du hanterar hårddisken.

Nödvändiga förhandsåtgärder

- 1 Ta bort batteriet. Se "Ta bort batteriet" på sidan 12.
- 2 Ta bort kåpan. Se "Ta bort kåpan" på sidan 20.

Procedur

- 1 Ta bort skruvarna som fäster hårddisksenheten i datorns bottenplatta.
- 2 Använd dragfliken och skjut på hårddiskmonteringen för att lossa den från moderkortet.
- 3 Använd dragfliken och lyft av hårddisksenheten från datorbasen.



-
- | | |
|---|-------------|
| 1 | dragflik |
| 3 | skruvar (3) |
-

-
- | | |
|---|-------------------|
| 2 | hårddiskmontering |
|---|-------------------|
-

- 4 Ta bort skruvarna som håller fast hårdiskhållaren i hårddisken.
- 5 Använd dragfliken och lyft av hårdiskens fäste från hårddisken.



1	hårdisk	2	skruvar (4)
3	hårdiskhållare		

Sätta tillbaka hårddisken



WARNING! Innan du utför något arbete inuti datorn ska du läsa säkerhetsinstruktionerna som medföljde datorn och följa stegen i "Innan du arbetar inuti datorn" på sidan 9. När du har arbetat inuti datorn följer du anvisningarna i "När du har arbetat inuti datorn" på sidan 11. Mer säkerhetsinformation finns på hemsidan för regelefterlevnad på dell.com/regulatory_compliance.



VIKTIGT! Hårddiskar är mycket känsliga. Var försiktig när du hanterar hårddisken.

Procedur

- 1 Rikta in skruvhålen i hårddiskhållaren med skruvhålen i hårddisken.
- 2 Sätt tillbaka skruvarna som håller fast hårddiskhållaren i hårddisken.
- 3 Placera hårddiskmonteringen i hårddiskfacket.
- 4 Använd dragfliken och skjut hårddiskmonteringen mot kontakten för att ansluta hårddiskmonteringen till moderkortet.
- 5 Sätt tillbaka skruvarna som fäster hårddiskenheten i datorns bottenplatta.

Nödvändiga efterhandsåtgärder

- 1 Sätt tillbaka kåpan. Se "Sätta tillbaka kåpan" på sidan 21.
- 2 Sätt tillbaka batteriet. Se "Sätta tillbaka batteriet" på sidan 13.

Ta bort knappcells batteriet

! **VARNING!** Innan du utför något arbete inuti datorn ska du läsa säkerhetsinstruktionerna som medföljde datorn och följa stegen i "Innan du arbetar inuti datorn" på sidan 9. När du har arbetat inuti datorn följer du anvisningarna i "När du har arbetat inuti datorn" på sidan 11. Mer säkerhetsinformation finns på hemsidan för regelefterlevnad på dell.com/regulatory_compliance.

! **VIKTIGT!** Om du tar bort knappcells batteriet återställs BIOS-standardinställningarna. Vi rekommenderar att du skriver ned BIOS-inställningarna innan du tar bort knappcells batteriet.

Nödvändiga förhandsåtgärder

- 1 Ta bort batteriet. Se "Ta bort batteriet" på sidan 12.
- 2 Ta bort kåpan. Se "Ta bort kåpan" på sidan 20.


Procedur


Bänd försiktigt upp knappcells batteriet från facket på moderkortet med hjälp av en rits i plast.



1	plastrits	2	knappcells batteri
3	batterisockel		

Sätta tillbaka knappcells batteriet

 **WARNING!** Innan du utför något arbete inuti datorn ska du läsa säkerhetsinstruktionerna som medföljde datorn och följa stegen i "Innan du arbetar inuti datorn" på sidan 9. När du har arbetat inuti datorn följer du anvisningarna i "När du har arbetat inuti datorn" på sidan 11. Mer säkerhetsinformation finns på hemsidan för regelefterlevnad på dell.com/regulatory_compliance.

 **WARNING!** Batteriet kan explodera om det installeras felaktigt. Batteriet måste ersättas med ett batteri av samma eller motsvarande typ. Kassera förbrukade batterier i enlighet med tillverkarens anvisningar.

Procedur

Håll den positiva sidan vänd uppåt och tryck tillbaka knappcells batteriet i batteriplatsen på moderkortet.

Nödvändiga efterhandsåtgärder

- 1 Sätt tillbaka kåpan. Se "Sätta tillbaka kåpan" på sidan 21.
- 2 Sätt tillbaka batteriet. Se "Sätta tillbaka batteriet" på sidan 13.

Ta bort handledsstödet

! **WARNING!** Innan du utför något arbete inuti datorn ska du läsa säkerhetsinstruktionerna som medföljde datorn och följa stegen i "Innan du arbetar inuti datorn" på sidan 9. När du har arbetat inuti datorn följer du anvisningarna i "När du har arbetat inuti datorn" på sidan 11. Mer säkerhetsinformation finns på hemsidan för regelefterlevnad på dell.com/regulatory_compliance.

Nödvändiga förhandsåtgärder

- 1 Ta bort batteriet. Se "Ta bort batteriet" på sidan 12.
- 2 Ta bort kåpan. Se "Ta bort kåpan" på sidan 20.
- 3 Ta bort tangentbordet. Se "Ta bort tangentbordet" på sidan 17.

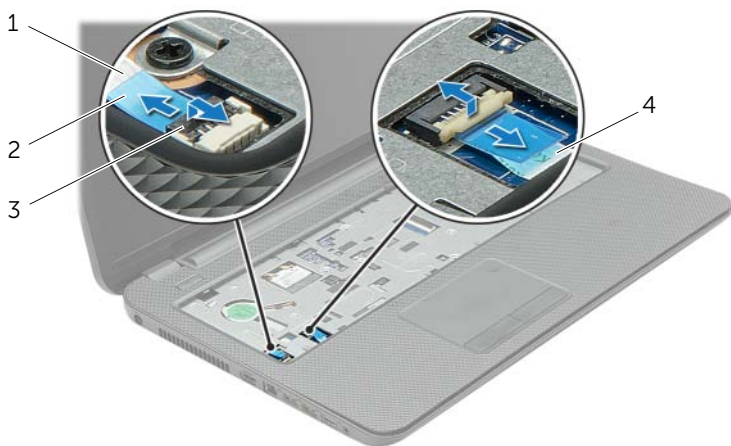
Procedur

- 1 Ta bort skruvarna som håller fast handledsstödet i datorbasen.



1 skruvar (12)

- 2 Vänd datorn upp och ned och öppna bildskärmen så mycket det går.
- 3 Lyft på kontakthakarna och koppla ur strömbrytarkabeln och pekskivans kabel från moderkortet med användning genom att dra i flikarna.

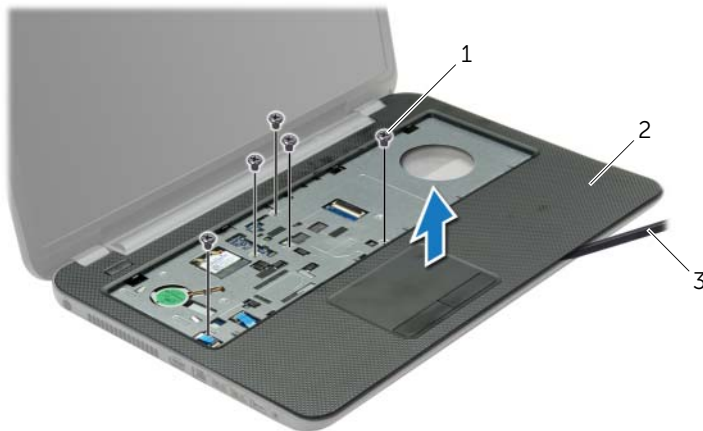


1	strömbrytarkabel	2	dragflikar (2)
3	kontaktspärrar (2)	4	pekskivans kabel

- 4 Ta bort skruvarna som fäster handledsstödet vid datorns bottenplatta.
- 5 Använd en plastrits och lyft försiktigt upp och lossa flikarna på handledsstödet från spåren i datorbasen.

△ VIKTIGT! Ta försiktigt loss handledsstödet från bildskärmsenheten för att inte skada bildskärmsenheten.

- 6 Lyft ut handledsstödet ur datorns bas.



1	skruvar (5)	2	handledsstöd
3	plastrits		

Sätta tillbaka handledsstödet



WARNING! Innan du utför något arbete inuti datorn ska du läsa säkerhetsinstruktionerna som medföljde datorn och följa stegen i "Innan du arbetar inuti datorn" på sidan 9. När du har arbetat inuti datorn följer du anvisningarna i "När du har arbetat inuti datorn" på sidan 11. Mer säkerhetsinformation finns på hemsidan för regelefterlevnad på dell.com/regulatory_compliance.

Procedur

- 1 Rikta in handledsstödet över datorbasen.
- 2 Tryck kanterna på handledsstödet nedåt tills det snäpper på plats.
- 3 Sätt tillbaka skruvarna som fäster handledsstödet vid datorns bottenplatta.
- 4 Skjut in pekskivans kabel och strömbrytarkabeln i moderkortskontakterna och tryck ned kontaktpärrarna för att fästa kablarna.
- 5 Stäng skärmen och vänd på datorn.
- 6 Sätt tillbaka skruvarna som fäster handledsstödet vid datorns bottenplatta.

Nödvändiga efterhandsåtgärder

- 1 Sätt tillbaka tangentbordet. Se "Sätta tillbaka tangentbordet" på sidan 19.
- 2 Sätt tillbaka kåpan. Se "Sätta tillbaka kåpan" på sidan 21.
- 3 Sätt tillbaka batteriet. Se "Sätta tillbaka batteriet" på sidan 13.

Ta bort Mini-Card-kortet för trådlös kommunikation

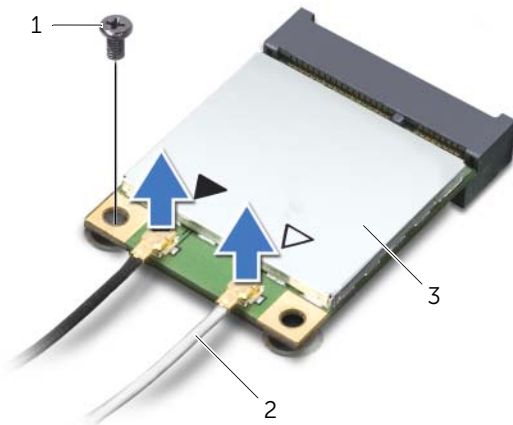
⚠ VARNING! Innan du utför något arbete inuti datorn ska du läsa säkerhetsinstruktionerna som medföljde datorn och följa stegen i "Innan du arbetar inuti datorn" på sidan 9. När du har arbetat inuti datorn följer du anvisningarna i "När du har arbetat inuti datorn" på sidan 11. Mer säkerhetsinformation finns på hemsidan för regelefterlevnad på dell.com/regulatory_compliance.

Nödvändiga förhandsåtgärder

- 1 Ta bort batteriet. Se "Ta bort batteriet" på sidan 12.
- 2 Ta bort kåpan. Se "Ta bort kåpan" på sidan 20.
- 3 Ta bort tangentbordet. Se "Ta bort tangentbordet" på sidan 17.
- 4 Ta bort handledsstödet. Se "Ta bort handledsstödet" på sidan 29.

Procedur

- 1 Koppla bort antennkabeln från Mini-Card-kortet för trådlös kommunikation.
- 2 Ta bort skruven som säkrar Mini Card-kortet till moderkortet.

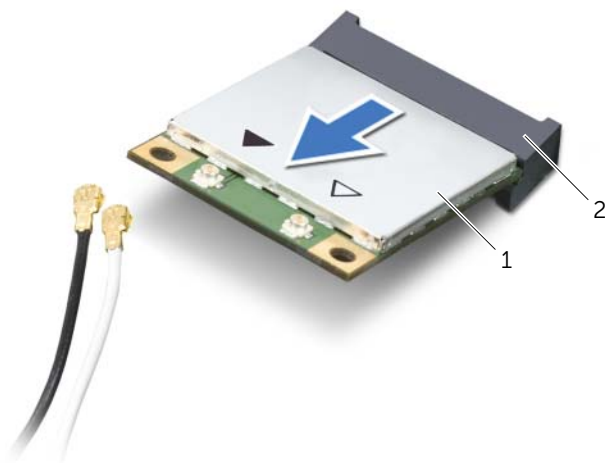


1 skruv

2 antennkablar (2)

3 Mini-Card-kort för trådlös kommunikation


- 3 Skjut det trådlösa Mini Card-kortet för trådlös kommunikation och ta bort det från kontakten på moderkortet.



1 Mini-Card-kort för trådlös kommunikation

2 Mini-Card-kontakt

Sätta tillbaka det trådlösa Mini-Card-kortet

 **WARNING!** Innan du utför något arbete inuti datorn ska du läsa säkerhetsinstruktionerna som medföljde datorn och följa stegen i "Innan du arbetar inuti datorn" på sidan 9. När du har arbetat inuti datorn följer du anvisningarna i "När du har arbetat inuti datorn" på sidan 11. Mer säkerhetsinformation finns på hemsidan för regelefterlevnad på dell.com/regulatory_compliance.

Procedur

 **VIKTIGT!** Undvik skador på Mini-Card-kortet för trådlös kommunikation genom att se till att inte några kablar befinner sig under Mini-Card-kortet för trådlös kommunikation.

- 1 Rikta upp skåran på Mini-Card-kortet för trådlös kommunikation mot fliken på kontakten för Mini-Card-kortet.
- 2 Sätt in Mini-Card-kortet för trådlös kommunikation i 45 graders vinkel i Mini-Card-kortskontakten.
- 3 Tryck ned andra sidan av Mini-Card-kortet och sätt tillbaka skruven som håller fast Mini-Card-kortet i moderkortet.
- 4 Anslut antennkablar till Mini-Card-kortet för trådlös kommunikation.

I nedanstående tabell visas färgschemat för antennkablar för det Mini-Card-kort för trådlös kommunikation som datorn stöder.

Kontakter på Mini-Card-kortet för trådlös kommunikation	Färgschema för antennkabeln
WLAN + Bluetooth (två kablar)	
Huvudkabel för WLAN + Bluetooth (vit triangel)	vit
Extra kabel för WLAN + Bluetooth (svart triangel)	svart

Nödvändiga efterhandsåtgärder

- 1 Sätt tillbaka handledsstödet. Se "Sätta tillbaka handledsstödet" på sidan 32.
- 2 Sätt tillbaka tangentbordet. Se "Sätta tillbaka tangentbordet" på sidan 19.
- 3 Sätt tillbaka kåpan. Se "Sätta tillbaka kåpan" på sidan 21.
- 4 Sätt tillbaka batteriet. Se "Sätta tillbaka batteriet" på sidan 13.

Ta bort I/O-kortet

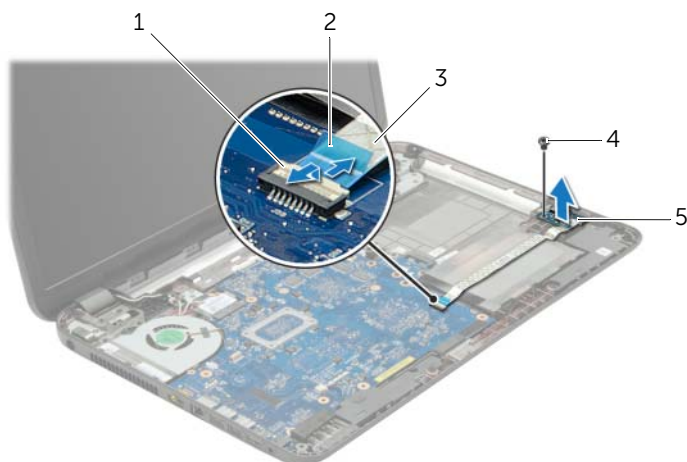
! **WARNING!** Innan du utför något arbete inuti datorn ska du läsa säkerhetsinstruktionerna som medföljde datorn och följa stegen i "Innan du arbetar inuti datorn" på sidan 9. När du har arbetat inuti datorn följer du anvisningarna i "När du har arbetat inuti datorn" på sidan 11. Mer säkerhetsinformation finns på hemsidan för regelefterlevnad på dell.com/regulatory_compliance.

Nödvändiga förhandsåtgärder

- 1 Ta bort batteriet. Se "Ta bort batteriet" på sidan 12.
- 2 Ta bort kåpan. Se "Ta bort kåpan" på sidan 20.
- 3 Ta bort tangentbordet. Se "Ta bort tangentbordet" på sidan 17.
- 4 Ta bort handelsstödet. Se "Ta bort handelsstödet" på sidan 29.

Procedur

- 1 Ta bort skruven som håller fast I/O-kortet vid datorns bas.
- 2 Lyft upp kontaktpärren och koppla bort kabeln för I/O-kortet från moderkortet med hjälp av dragfliken.
- 3 Dra bort I/O-kortets kabel från datorbasen.
- 4 Lyft av I/O-kortet och kabeln från datorbasen.



1	kontaktpärr	2	dragflik
3	I/O-kortkabel	4	skruv
5	I/O-kort		

Sätta tillbaka I/O-kortet



WARNING! Innan du utför något arbete inuti datorn ska du läsa säkerhetsinstruktionerna som medföljde datorn och följa stegen i "Innan du arbetar inuti datorn" på sidan 9. När du har arbetat inuti datorn följer du anvisningarna i "När du har arbetat inuti datorn" på sidan 11. Mer säkerhetsinformation finns på hemsidan för regelefterlevnad på dell.com/regulatory_compliance.

Procedur

- 1 Använd inriktningssposterna på datorbasen för att placera I/O-kortet.
- 2 Sätt tillbaka skruven som håller fast I/O-kortet på datorbasen.
- 3 Fäst I/O-kortets kabel på datorbasen.
- 4 För in I/O-kortets kabel i I/O-kortets kabelanslutare och tryck ned anslutningshaken för att säkra kabeln.

Nödvändiga efterhandsåtgärder

- 1 Sätt tillbaka handledsstödet. Se "Sätta tillbaka handledsstödet" på sidan 32.
- 2 Sätt tillbaka tangentbordet. Se "Sätta tillbaka tangentbordet" på sidan 19.
- 3 Sätt tillbaka kåpan. Se "Sätta tillbaka kåpan" på sidan 21.
- 4 Sätt tillbaka batteriet. Se "Sätta tillbaka batteriet" på sidan 13.

Ta bort moderkortet



VARNING! Innan du utför något arbete inuti datorn ska du läsa säkerhetsinstruktionerna som medföljde datorn och följa stegen i "Innan du arbetar inuti datorn" på sidan 9. När du har arbetat inuti datorn följer du anvisningarna i "När du har arbetat inuti datorn" på sidan 11. Mer säkerhetsinformation finns på hemsidan för regelefterlevnad på dell.com/regulatory_compliance.



ANMÄRKNING: Datorns servicenummer finns på moderkortet. Du måste ange servicenumret i systeminstallationsprogrammet när du har bytt ut moderkortet.



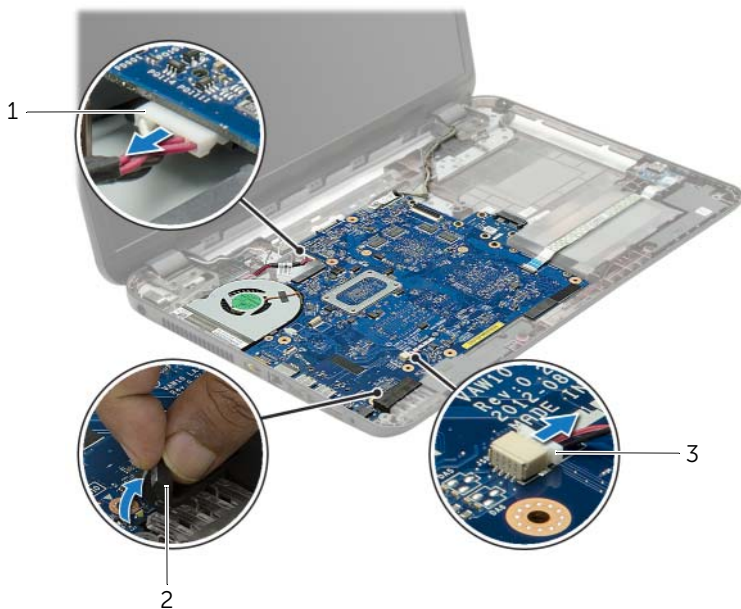
ANMÄRKNING: Anteckna kontakternas platser innan du lossar kablarna från moderkortet så att du kan ansluta dem rätt igen när du har bytt ut moderkortet.

Nödvändiga förhandsåtgärder

- 1 Ta bort batteriet. Se "Ta bort batteriet" på sidan 12.
- 2 Följ anvisningarna från steg 1 till steg 2 i "Ta bort den optiska enheten" på sidan 14.
- 3 Ta bort kåpan. Se "Ta bort kåpan" på sidan 20.
- 4 Ta bort minnesmodulerna. Se "Ta bort minnesmodulerna" på sidan 22.
- 5 Ta bort knappcells batteriet. Se "Ta bort knappcells batteriet" på sidan 27.
- 6 Följ anvisningarna från steg 1 till steg 3 i "Ta bort hårddisken" på sidan 24.
- 7 Ta bort tangentbordet. Se "Ta bort tangentbordet" på sidan 17.
- 8 Ta bort handledsstödet. Se "Ta bort handledsstödet" på sidan 29.
- 9 Ta bort det trådlösa Mini Card-kortet. Se "Ta bort Mini-Card-kortet för trådlös kommunikation" på sidan 33.

Procedur

- 1 Koppla bort kabeln till nätadapterporten och högtalarkabeln från moderkortet.
- 2 Ta bort mylarhylsa från moderkortet.

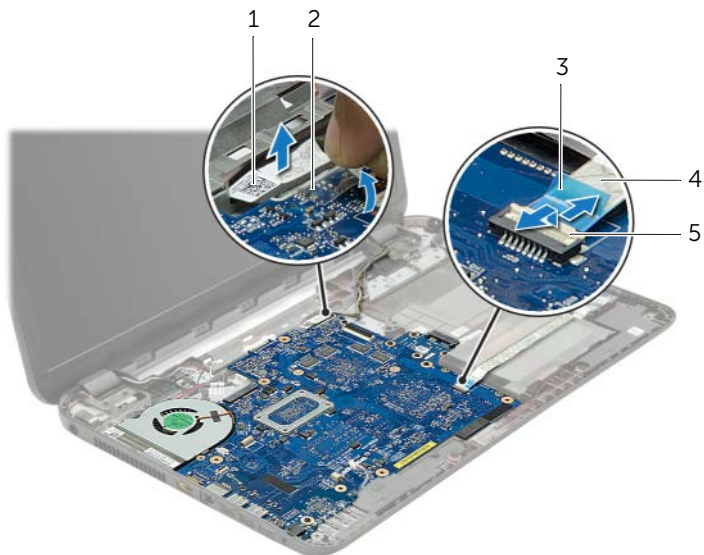


1 kabel för nätadapterport

2 mylarhylsa

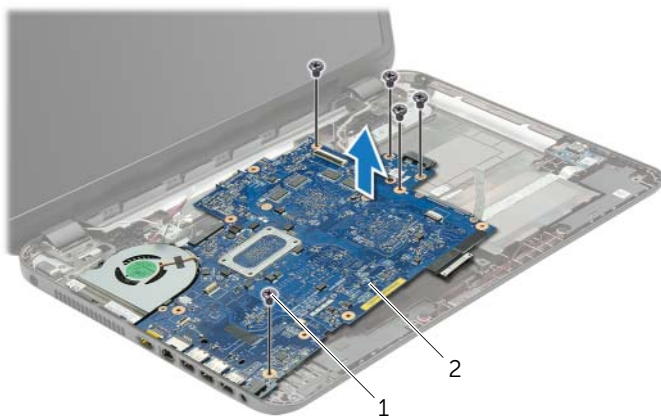
3 högtalarkabel

- 3 Dra bort tejen som håller fast bildskärmskabeln på moderkortet och koppla sedan bort bildskärmskabeln från kontakten på moderkortet.
- 4 Lyft upp anslutarhaken och koppla bort I/O-kortets kabel från moderkortet med hjälp av dragfliken.



1	bildskärmskabel	2	tejp
3	dragflik	4	I/O-kortkabel
5	kontaktspärr		

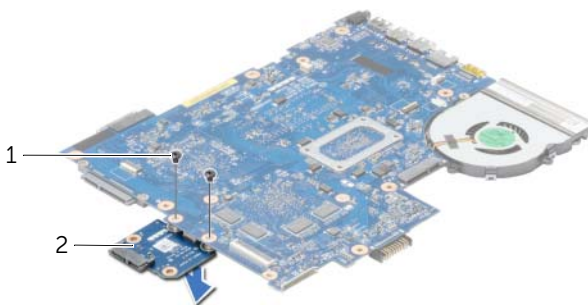
- 5 Ta bort skruvarna som håller fast moderkortet på datorns bottenplatta.
- 6 Lyft upp och vinkla moderkortet en aning och ta loss kontakterna på moderkortet från uttagen på datorbasen.
- 7 Lyft ut moderkortet från datorbasen.



1 skruvar (5)

2 moderkortmontering

- 8 Vänd på moderkortmonteringen.
- 9 Ta bort skruvarna som håller fast hårdiskens mellandel i moderkortmonteringen.
- 10 Koppla bort hårdiskens mellandel från moderkortmonteringen.





1 skruvar (2)

2 hårdiskens mellandel

- 11 Ta bort fläkten. Se "Ta bort fläkten" på sidan 44.
- 12 Ta bort kylflänsen: Se "Ta bort kylflänsen" på sidan 46.

Sätta tillbaka moderkortet

 **VARNING!** Innan du utför något arbete inuti datorn ska du läsa säkerhetsinstruktionerna som medföljde datorn och följa stegen i "Innan du arbetar inuti datorn" på sidan 9. När du har arbetat inuti datorn följer du anvisningarna i "När du har arbetat inuti datorn" på sidan 11. Mer säkerhetsinformation finns på hemsidan för regelefterlevnad på dell.com/regulatory_compliance.

 **ANMÄRKNING:** Datorns servicenummer finns på moderkortet. Du måste ange servicenumret i systeminstallationsprogrammet när du har bytt ut moderkortet.

Procedur

- 1 Sätt tillbaka kylflänsen. Se "Sätta tillbaka kylflänsen" på sidan 47.
- 2 Sätt tillbaka fläkten. Se "Sätta tillbaka fläkten" på sidan 45.
- 3 Anslut hårddiskens mellandel på moderkortet.
- 4 Sätt tillbaka skruvarna som håller fast hårddiskens mellandel på moderkortet.
- 5 Vänd på moderkortmonteringen.
- 6 För försiktigt in moderkortsportarna i öppningarna på datorbasen och passa in skruvhålen på moderkortet med skruvhålen på datorbasen.
- 7 Sätt tillbaka skruvarna som håller fast moderkortet vid datorns bottenplatta.
- 8 Fäst mylarhylsan på moderkortet.
- 9 Anslut bildskärmskabeln till moderkortet och sätt fast tejpen som håller fast bildskärmskabeln.
- 10 För in I/O-kortets kabel i I/O-kortets kabelanslutare och tryck ned anslutningshaken för att säkra kabeln.
- 11 Anslut kabeln till nätadapterporten och högtalarkabeln till moderkortet.

Nödvändiga efterhandsåtgärder

- 1 Sätt tillbaka det trådlösa Mini-Card-kortet. Se "Sätta tillbaka det trådlösa Mini-Card-kortet" på sidan 35.
- 2 Sätt tillbaka handledsstödet. Se "Sätta tillbaka handledsstödet" på sidan 32.
- 3 Sätt tillbaka tangentbordet. Se "Sätta tillbaka tangentbordet" på sidan 19.
- 4 Följ anvisningarna från steg 3 till steg 5 i "Sätta tillbaka hårddisken" på sidan 26.
- 5 Sätt tillbaka knappcellsbatteriet. Se "Sätta tillbaka knappcellsbatteriet" på sidan 28.
- 6 Byt ut minnesmodulerna. Se "Sätta tillbaka minnesmodulen" på sidan 23.
- 7 Sätt tillbaka kåpan. Se "Sätta tillbaka kåpan" på sidan 21.
- 8 Följ anvisningarna från steg 3 till steg 4 i "Sätta tillbaka den optiska enheten" på sidan 16.
- 9 Sätt tillbaka batteriet. Se "Sätta tillbaka batteriet" på sidan 13.

Ta bort fläkten

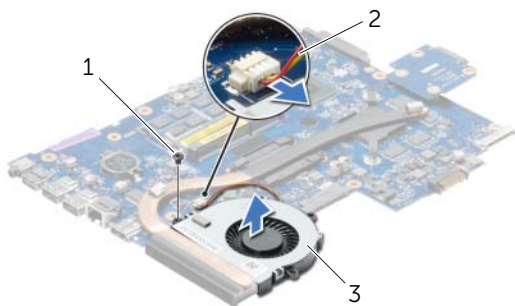
! **VARNING!** Innan du utför något arbete inuti datorn ska du läsa säkerhetsinstruktionerna som medföljde datorn och följa stegen i "Innan du arbetar inuti datorn" på sidan 9. När du har arbetat inuti datorn följer du anvisningarna i "När du har arbetat inuti datorn" på sidan 11. Mer säkerhetsinformation finns på hemsidan för regelefterlevnad på dell.com/regulatory_compliance.

Nödvändiga förhandsåtgärder

- 1 Ta bort batteriet. Se "Ta bort batteriet" på sidan 12.
- 2 Följ anvisningarna från steg 1 till steg 2 i "Ta bort den optiska enheten" på sidan 14.
- 3 Följ anvisningarna från steg 1 till steg 3 i "Ta bort hårddisken" på sidan 24.
- 4 Ta bort kåpan. Se "Ta bort kåpan" på sidan 20.
- 5 Ta bort tangentbordet. Se "Ta bort tangentbordet" på sidan 17.
- 6 Ta bort handledsstödet. Se "Ta bort handledsstödet" på sidan 29.
- 7 Ta bort det trådlösa Mini Card-kortet. Se "Ta bort Mini-Card-kortet för trådlös kommunikation" på sidan 33.
- 8 Följ anvisningarna från steg 1 till steg 8 i "Ta bort moderkortet" på sidan 38.

Procedur

- 1 Koppla bort flätkabeln från moderkortet.
- 2 Ta bort skruven som håller fast fläkten i moderkortet.
- 3 Lyft bort fläkten och kabeln från moderkortet.



1 skruv

2 flätkabel

3 fläkt

Sätta tillbaka fläkten



WARNING! Innan du utför något arbete inuti datorn ska du läsa säkerhetsinstruktionerna som medföljde datorn och följa stegen i "Innan du arbetar inuti datorn" på sidan 9. När du har arbetat inuti datorn följer du anvisningarna i "När du har arbetat inuti datorn" på sidan 11. Mer säkerhetsinformation finns på hemsidan för regelefterlevnad på dell.com/regulatory_compliance.

Procedur

- 1 Placera fläkten på moderkortet och sätt tillbaka skruven som håller fast fläkten i moderkortet.
- 2 Anslut fläktkabeln till moderkortet.

Nödvändiga efterhandsåtgärder

- 1 Följ anvisningarna från steg 5 till steg 11 i "Sätta tillbaka moderkortet" på sidan 42.
- 2 Sätt tillbaka det trådlösa Mini-Card-kortet. Se "Sätta tillbaka det trådlösa Mini-Card-kortet" på sidan 35.
- 3 Sätt tillbaka handledsstödet. Se "Sätta tillbaka handledsstödet" på sidan 32.
- 4 Sätt tillbaka tangentbordet. Se "Sätta tillbaka tangentbordet" på sidan 19.
- 5 Sätt tillbaka kåpan. Se "Sätta tillbaka kåpan" på sidan 21.
- 6 Följ anvisningarna från steg 3 till steg 4 i "Sätta tillbaka den optiska enheten" på sidan 16.
- 7 Följ anvisningarna från steg 3 till steg 5 i "Sätta tillbaka hårddisken" på sidan 26.
- 8 Sätt tillbaka batteriet. Se "Sätta tillbaka batteriet" på sidan 13.

Ta bort kylflänsen

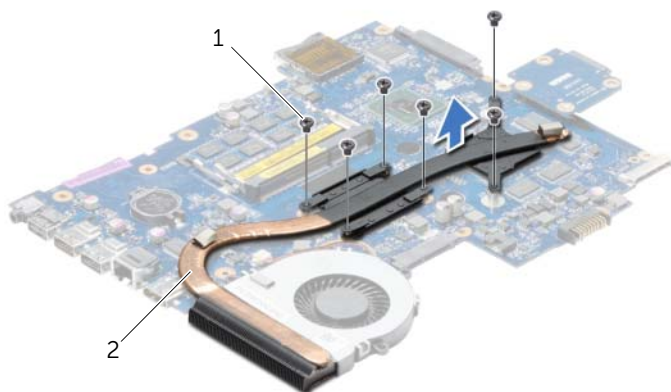
! **VARNING!** Innan du utför något arbete inuti datorn ska du läsa säkerhetsinstruktionerna som medföljde datorn och följa stegen i "Innan du arbetar inuti datorn" på sidan 9. När du har arbetat inuti datorn följer du anvisningarna i "När du har arbetat inuti datorn" på sidan 11. Mer säkerhetsinformation finns på hemsidan för regelefterlevnad på dell.com/regulatory_compliance.

Nödvändiga förhandsåtgärder

- 1 Ta bort batteriet. Se "Ta bort batteriet" på sidan 12.
- 2 Följ anvisningarna från steg 1 till steg 2 i "Ta bort den optiska enheten" på sidan 14.
- 3 Följ anvisningarna från steg 1 till steg 3 i "Ta bort hårddisken" på sidan 24.
- 4 Ta bort kåpan. Se "Ta bort kåpan" på sidan 20.
- 5 Ta bort tangentbordet. Se "Ta bort tangentbordet" på sidan 17.
- 6 Ta bort handledsstödet. Se "Ta bort handledsstödet" på sidan 29.
- 7 Ta bort det trådlösa Mini Card-kortet. Se "Ta bort Mini-Card-kortet för trådlös kommunikation" på sidan 33.
- 8 Följ anvisningarna från steg 1 till steg 8 i "Ta bort moderkortet" på sidan 38.

Procedur

- 1 I rätt ordning (anges på kylflänsen) tar du bort skruvarna som håller fast kylflänsen på moderkortet.
- 2 Lyft bort kylflänsen från moderkortet.



1 skruvar (6)

2 kylfläns

Sätta tillbaka kylflänsen



WARNING! Innan du utför något arbete inuti datorn ska du läsa säkerhetsinstruktionerna som medföljde datorn och följa stegen i "Innan du arbetar inuti datorn" på sidan 9. När du har arbetat inuti datorn följer du anvisningarna i "När du har arbetat inuti datorn" på sidan 11. Mer säkerhetsinformation finns på hemsidan för regelefterlevnad på dell.com/regulatory_compliance.

Procedur

- 1 Rengör kylflänsens undersida från det termiska fettet och applicera det på nytt.
- 2 Passa in skruvhålen på kylflänsen med skruvhålen på moderkortet.
- 3 I rätt ordning (anges på kylflänsen) sätter du tillbaka fästskruvarna som håller fast kylflänsen på moderkortet.

Nödvändiga efterhandsåtgärder

- 1 Följ anvisningarna från steg 5 till steg 11 i "Sätta tillbaka moderkortet" på sidan 42.
- 2 Sätt tillbaka det trådlösa Mini-Card-kortet. Se "Sätta tillbaka det trådlösa Mini-Card-kortet" på sidan 35.
- 3 Sätt tillbaka handledsstödet. Se "Sätta tillbaka handledsstödet" på sidan 32.
- 4 Sätt tillbaka tangentbordet. Se "Sätta tillbaka tangentbordet" på sidan 19.
- 5 Sätt tillbaka kåpan. Se "Sätta tillbaka kåpan" på sidan 21.
- 6 Följ anvisningarna från steg 3 till steg 4 i "Sätta tillbaka den optiska enheten" på sidan 16.
- 7 Följ anvisningarna från steg 3 till steg 5 i "Sätta tillbaka hårddisken" på sidan 26.
- 8 Sätt tillbaka batteriet. Se "Sätta tillbaka batteriet" på sidan 13.

Ta bort hårddiskens mellandel

! **WARNING!** Innan du utför något arbete inuti datorn ska du läsa säkerhetsinstruktionerna som medföljde datorn och följa stegen i "Innan du arbetar inuti datorn" på sidan 9. När du har arbetat inuti datorn följer du anvisningarna i "När du har arbetat inuti datorn" på sidan 11. Mer säkerhetsinformation finns på hemsidan för regelefterlevnad på dell.com/regulatory_compliance.

Nödvändiga förhandsåtgärder

- 1 Ta bort batteriet. Se "Ta bort batteriet" på sidan 12.
- 2 Följ anvisningarna från steg 1 till steg 2 i "Ta bort den optiska enheten" på sidan 14.
- 3 Följ anvisningarna från steg 1 till steg 3 i "Ta bort hårddisken" på sidan 24.
- 4 Ta bort kåpan. Se "Ta bort kåpan" på sidan 20.
- 5 Ta bort tangentbordet. Se "Ta bort tangentbordet" på sidan 17.
- 6 Ta bort handledsstödet. Se "Ta bort handledsstödet" på sidan 29.
- 7 Ta bort det trådlösa Mini Card-kortet. Se "Ta bort Mini-Card-kortet för trådlös kommunikation" på sidan 33.
- 8 Följ anvisningarna från steg 1 till steg 8 i "Ta bort moderkortet" på sidan 38.

Procedur

- 1 Ta bort skruvarna som håller fast hårddiskens mellandel i moderkortet.
- 2 Koppla bort hårddiskens mellandel från moderkortet.



1 skruvar (2)

2 hårddiskens mellandel

Sätta tillbaka hårddiskens mellandel



WARNING! Innan du utför något arbete inuti datorn ska du läsa säkerhetsinstruktionerna som medföljde datorn och följa stegen i "Innan du arbetar inuti datorn" på sidan 9. När du har arbetat inuti datorn följer du anvisningarna i "När du har arbetat inuti datorn" på sidan 11. Mer säkerhetsinformation finns på hemsidan för regelefterlevnad på dell.com/regulatory_compliance.

Procedur

- 1 Anslut hårddiskens mellandel på moderkortet.
- 2 Sätt tillbaka skruvarna som håller fast hårddiskens mellandel på moderkortet.

Nödvändiga efterhandsåtgärder

- 1 Följ anvisningarna från steg 5 till steg 11 i "Sätta tillbaka moderkortet" på sidan 42.
- 2 Sätt tillbaka det trådlösa Mini-Card-kortet. Se "Sätta tillbaka det trådlösa Mini-Card-kortet" på sidan 35.
- 3 Sätt tillbaka handledsstödet. Se "Sätta tillbaka handledsstödet" på sidan 32.
- 4 Sätt tillbaka tangentbordet. Se "Sätta tillbaka tangentbordet" på sidan 19.
- 5 Sätt tillbaka kåpan. Se "Sätta tillbaka kåpan" på sidan 21.
- 6 Följ anvisningarna från steg 3 till steg 4 i "Sätta tillbaka den optiska enheten" på sidan 16.
- 7 Följ anvisningarna från steg 3 till steg 5 i "Sätta tillbaka hårddisken" på sidan 26.
- 8 Sätt tillbaka batteriet. Se "Sätta tillbaka batteriet" på sidan 13.

Ta bort högtalarna



WARNING! Innan du utför något arbete inuti datorn ska du läsa säkerhetsinstruktionerna som medföljde datorn och följa stegen i "Innan du arbetar inuti datorn" på sidan 9. När du har arbetat inuti datorn följer du anvisningarna i "När du har arbetat inuti datorn" på sidan 11. Mer säkerhetsinformation finns på hemsidan för regelefterlevnad på dell.com/regulatory_compliance.

Nödvändiga förhandsåtgärder

- 1 Ta bort batteriet. Se "Ta bort batteriet" på sidan 12.
- 2 Följ anvisningarna från steg 1 till steg 2 i "Ta bort den optiska enheten" på sidan 14.
- 3 Följ anvisningarna från steg 1 till steg 3 i "Ta bort hårddisken" på sidan 24.
- 4 Ta bort kåpan. Se "Ta bort kåpan" på sidan 20.
- 5 Ta bort tangentbordet. Se "Ta bort tangentbordet" på sidan 17.
- 6 Ta bort handledsstödet. Se "Ta bort handledsstödet" på sidan 29.
- 7 Ta bort det trådlösa Mini Card-kortet. Se "Ta bort Mini-Card-kortet för trådlös kommunikation" på sidan 33.
- 8 Följ anvisningarna från steg 1 till steg 7 i "Ta bort moderkortet" på sidan 38.

Procedur

- 1 Ta bort skruvarna som fäster högtalarna i datorns bottenplatta.
- 2 Observera hur högtalarkabeln är dragen och ta bort kabeln från kabelhållarna.
- 3 Lyft bort högtalarna, tillsammans med högtalarkabeln, från datorbasen.



1 skruvar (4)

2 högtalare (2)

3 högtalarkabel

Sätta tillbaka högtalarna



WARNING! Innan du utför något arbete inuti datorn ska du läsa säkerhetsinstruktionerna som medföljde datorn och följa stegen i "Innan du arbetar inuti datorn" på sidan 9. När du har arbetat inuti datorn följer du anvisningarna i "När du har arbetat inuti datorn" på sidan 11. Mer säkerhetsinformation finns på hemsidan för regelefterlevnad på dell.com/regulatory_compliance.

Procedur

- 1 Placera högtalarna på rätt plats med användning av inriktningsstolparna på datorbasen.
- 2 Dra högtalarkabeln genom kabelhållarna på datorbasen.
- 3 Sätt tillbaka skruvarna som håller fast högtalarna i datorns bottenplatta.

Nödvändiga efterhandsåtgärder

- 1 Följ anvisningarna från steg 5 till steg 11 i "Sätta tillbaka moderkortet" på sidan 42.
- 2 Sätt tillbaka det trådlösa Mini-Card-kortet. Se "Sätta tillbaka det trådlösa Mini-Card-kortet" på sidan 35.
- 3 Sätt tillbaka handledsstödet. Se "Sätta tillbaka handledsstödet" på sidan 32.
- 4 Sätt tillbaka tangentbordet. Se "Sätta tillbaka tangentbordet" på sidan 19.
- 5 Sätt tillbaka kåpan. Se "Sätta tillbaka kåpan" på sidan 21.
- 6 Följ anvisningarna från steg 3 till steg 4 i "Sätta tillbaka den optiska enheten" på sidan 16.
- 7 Följ anvisningarna från steg 3 till steg 5 i "Sätta tillbaka hårddisken" på sidan 26.
- 8 Sätt tillbaka batteriet. Se "Sätta tillbaka batteriet" på sidan 13.

Ta bort bildskärmsmonteringen



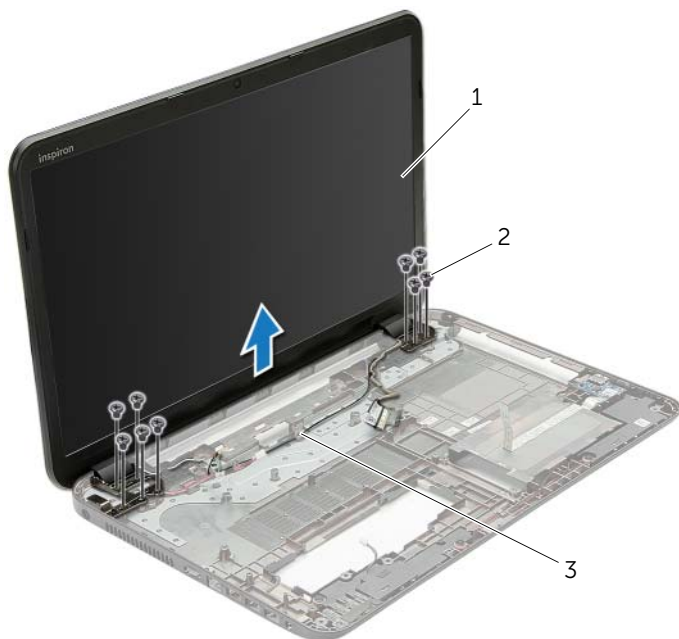
WARNING! Innan du utför något arbete inuti datorn ska du läsa säkerhetsinstruktionerna som medföljde datorn och följa stegen i "Innan du arbetar inuti datorn" på sidan 9. När du har arbetat inuti datorn följer du anvisningarna i "När du har arbetat inuti datorn" på sidan 11. Mer säkerhetsinformation finns på hemsidan för regelefterlevnad på dell.com/regulatory_compliance.

Nödvändiga förhandsåtgärder

- 1 Ta bort batteriet. Se "Ta bort batteriet" på sidan 12.
- 2 Följ anvisningarna från steg 1 till steg 2 i "Ta bort den optiska enheten" på sidan 14.
- 3 Följ anvisningarna från steg 1 till steg 3 i "Ta bort hårddisken" på sidan 24.
- 4 Ta bort kåpan. Se "Ta bort kåpan" på sidan 20.
- 5 Ta bort tangentbordet. Se "Ta bort tangentbordet" på sidan 17.
- 6 Ta bort handledsstödet. Se "Ta bort handledsstödet" på sidan 29.
- 7 Ta bort det trådlösa Mini Card-kortet. Se "Ta bort Mini-Card-kortet för trådlös kommunikation" på sidan 33.
- 8 Följ anvisningarna från steg 1 till steg 7 i "Ta bort moderkortet" på sidan 38.

Procedur

- 1 Observera hur antennkabeln är dragen och ta bort kabeln från kabelhållarna.
- 2 Ta bort skruvarna som håller fast bildskärmsmonteringen i datorbasen.
- 3 Lyft bort bildskärmsmonteringen från datorbasen.




1 bildskärmsmontering

2 skruvar (9)

3 kabelhållare

Sätta tillbaka bildskärmsmonteringen

 **WARNING!** Innan du utför något arbete inuti datorn ska du läsa säkerhetsinstruktionerna som medföljde datorn och följa stegen i "Innan du arbetar inuti datorn" på sidan 9. När du har arbetat inuti datorn följer du anvisningarna i "När du har arbetat inuti datorn" på sidan 11. Mer säkerhetsinformation finns på hemsidan för regelefterlevnad på dell.com/regulatory_compliance.

Procedur

- 1 Placera bildskärmsmonteringen på datorbasen och rikta in skruvhålen i bildskärmsmonteringen med skruvhålen i datorbasen.
- 2 Sätt tillbaka skruvarna som håller fast bildskärmsmonteringen i datorbasen.
- 3 Dra antennkabeln genom kabelhållarna på datorbasen.

Nödvändiga efterhandsåtgärder

- 1 Följ anvisningarna från steg 5 till steg 11 i "Sätta tillbaka moderkortet" på sidan 42.
- 2 Sätt tillbaka det trådlösa Mini-Card-kortet. Se "Sätta tillbaka det trådlösa Mini-Card-kortet" på sidan 35.
- 3 Sätt tillbaka handledsstödet. Se "Sätta tillbaka handledsstödet" på sidan 32.
- 4 Sätt tillbaka tangentbordet. Se "Sätta tillbaka tangentbordet" på sidan 19.
- 5 Sätt tillbaka kåpan. Se "Sätta tillbaka kåpan" på sidan 21.
- 6 Följ anvisningarna från steg 3 till steg 4 i "Sätta tillbaka den optiska enheten" på sidan 16.
- 7 Följ anvisningarna från steg 3 till steg 5 i "Sätta tillbaka hårddisken" på sidan 26.
- 8 Sätt tillbaka batteriet. Se "Sätta tillbaka batteriet" på sidan 13.

Ta bort bildskärmsramen



WARNING! Innan du utför något arbete inuti datorn ska du läsa säkerhetsinstruktionerna som medföljde datorn och följa stegen i "Innan du arbetar inuti datorn" på sidan 9. När du har arbetat inuti datorn följer du anvisningarna i "När du har arbetat inuti datorn" på sidan 11. Mer säkerhetsinformation finns på hemsidan för regelefterlevnad på dell.com/regulatory_compliance.

Nödvändiga förhandsåtgärder

- 1 Ta bort batteriet. Se "Ta bort batteriet" på sidan 12.
- 2 Följ anvisningarna från steg 1 till steg 2 i "Ta bort den optiska enheten" på sidan 14.
- 3 Följ anvisningarna från steg 1 till steg 3 i "Ta bort hårddisken" på sidan 24.
- 4 Ta bort kåpan. Se "Ta bort kåpan" på sidan 20.
- 5 Ta bort tangentbordet. Se "Ta bort tangentbordet" på sidan 17.
- 6 Ta bort handledsstödet. Se "Ta bort handledsstödet" på sidan 29.
- 7 Ta bort det trådlösa Mini Card-kortet. Se "Ta bort Mini-Card-kortet för trådlös kommunikation" på sidan 33.
- 8 Följ anvisningarna från steg 1 till steg 7 i "Ta bort moderkortet" på sidan 38.
- 9 Ta bort bildskärmsmonteringen. Se "Ta bort bildskärmsmonteringen" på sidan 53.

Procedur

- 1 Bänd försiktigt upp den inre kanten av bildskärmsramen med fingrarna.
- 2 Lyft bort bildskärmsramen från bildskärmens bakre kåpa.



1 bildskärmsram

Sätta tillbaka bildskärmsramen



WARNING! Innan du utför något arbete inuti datorn ska du läsa säkerhetsinstruktionerna som medföljde datorn och följa stegen i "Innan du arbetar inuti datorn" på sidan 9. När du har arbetat inuti datorn följer du anvisningarna i "När du har arbetat inuti datorn" på sidan 11. Mer säkerhetsinformation finns på hemsidan för regelefterlevnad på dell.com/regulatory_compliance.

Procedur

Passa in bildskärmsfattningen med bildskärmens bakre kåpa och snäpp försiktigt bildskärmsfattningen på plats.

Nödvändiga efterhandsåtgärder

- 1 Sätt tillbaka bildskärmsmonteringen. Se "Sätta tillbaka bildskärmsmonteringen" på sidan 55.
- 2 Följ anvisningarna från steg 5 till steg 11 i "Sätta tillbaka moderkortet" på sidan 42.
- 3 Sätt tillbaka det trådlösa Mini-Card-kortet. Se "Sätta tillbaka det trådlösa Mini-Card-kortet" på sidan 35.
- 4 Sätt tillbaka handledsstödet. Se "Sätta tillbaka handledsstödet" på sidan 32.
- 5 Sätt tillbaka tangentbordet. Se "Sätta tillbaka tangentbordet" på sidan 19.
- 6 Sätt tillbaka kåpan. Se "Sätta tillbaka kåpan" på sidan 21.
- 7 Följ anvisningarna från steg 3 till steg 4 i "Sätta tillbaka den optiska enheten" på sidan 16.
- 8 Följ anvisningarna från steg 3 till steg 5 i "Sätta tillbaka hårddisken" på sidan 26.
- 9 Sätt tillbaka batteriet. Se "Sätta tillbaka batteriet" på sidan 13.

Ta bort bildskärmsgångjärnen



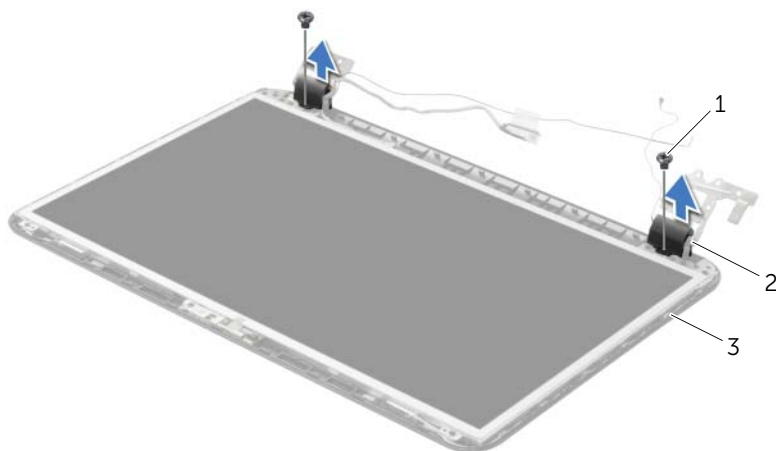
WARNING! Innan du utför något arbete inuti datorn ska du läsa säkerhetsinstruktionerna som medföljde datorn och följa stegen i "Innan du arbetar inuti datorn" på sidan 9. När du har arbetat inuti datorn följer du anvisningarna i "När du har arbetat inuti datorn" på sidan 11. Mer säkerhetsinformation finns på hemsidan för regelefterlevnad på dell.com/regulatory_compliance.

Nödvändiga förhandsåtgärder

- 1 Ta bort batteriet. Se "Ta bort batteriet" på sidan 12.
- 2 Följ anvisningarna från steg 1 till steg 2 i "Ta bort den optiska enheten" på sidan 14.
- 3 Följ anvisningarna från steg 1 till steg 3 i "Ta bort hårddisken" på sidan 24.
- 4 Ta bort kåpan. Se "Ta bort kåpan" på sidan 20.
- 5 Ta bort tangentbordet. Se "Ta bort tangentbordet" på sidan 17.
- 6 Ta bort handledsstödet. Se "Ta bort handledsstödet" på sidan 29.
- 7 Ta bort det trådlösa Mini Card-kortet. Se "Ta bort Mini-Card-kortet för trådlös kommunikation" på sidan 33.
- 8 Följ anvisningarna från steg 1 till steg 7 i "Ta bort moderkortet" på sidan 38.
- 9 Ta bort bildskärmsmonteringen. Se "Ta bort bildskärmsmonteringen" på sidan 53.
- 10 Ta bort bildskärmsramen. Se "Ta bort bildskärmsramen" på sidan 56.

Procedur

- 1 Ta bort skruvarna som håller fast bildskärmsgångjärnen i bildskärmens bakre kåpa.
- 2 Lyft bort bildskärmsgångjärnen från bildskärmens bakre kåpa.



1 skruvar (2)

2 bildskärmsgångjärn (2)

3 bildskärmens bakre kåpa

Sätta tillbaka bildskärmsgångjärnen



WARNING! Innan du utför något arbete inuti datorn ska du läsa säkerhetsinstruktionerna som medföljde datorn och följa stegen i "Innan du arbetar inuti datorn" på sidan 9. När du har arbetat inuti datorn följer du anvisningarna i "När du har arbetat inuti datorn" på sidan 11. Mer säkerhetsinformation finns på hemsidan för regelefterlevnad på dell.com/regulatory_compliance.

Procedur

- 1 Passa in skruvhålen i bildskärmsgångjärnen med skruvhålen i bildskärmens bakre kåpa.
- 2 Sätt tillbaka skruvarna som håller fast bildskärmsgångjärnen i bildskärmens bakre kåpa.

Nödvändiga efterhandsåtgärder

- 1 Sätt tillbaka bildskärmsramen. Se "Sätta tillbaka bildskärmsramen" på sidan 58.
- 2 Sätt tillbaka bildskärmsmonteringen. Se "Sätta tillbaka bildskärmsmonteringen" på sidan 55.
- 3 Följ anvisningarna från steg 5 till steg 11 i "Sätta tillbaka moderkortet" på sidan 42.
- 4 Sätt tillbaka det trådlösa Mini-Card-kortet. Se "Sätta tillbaka det trådlösa Mini-Card-kortet" på sidan 35.
- 5 Sätt tillbaka handledsstödet. Se "Sätta tillbaka handledsstödet" på sidan 32.
- 6 Sätt tillbaka tangentbordet. Se "Sätta tillbaka tangentbordet" på sidan 19.
- 7 Sätt tillbaka kåpan. Se "Sätta tillbaka kåpan" på sidan 21.
- 8 Följ anvisningarna från steg 3 till steg 4 i "Sätta tillbaka den optiska enheten" på sidan 16.
- 9 Följ anvisningarna från steg 1 till steg 3 i "Sätta tillbaka hårddisken" på sidan 26.
- 10 Sätt tillbaka batteriet. Se "Sätta tillbaka batteriet" på sidan 13.

Ta bort bildskärmspanelen



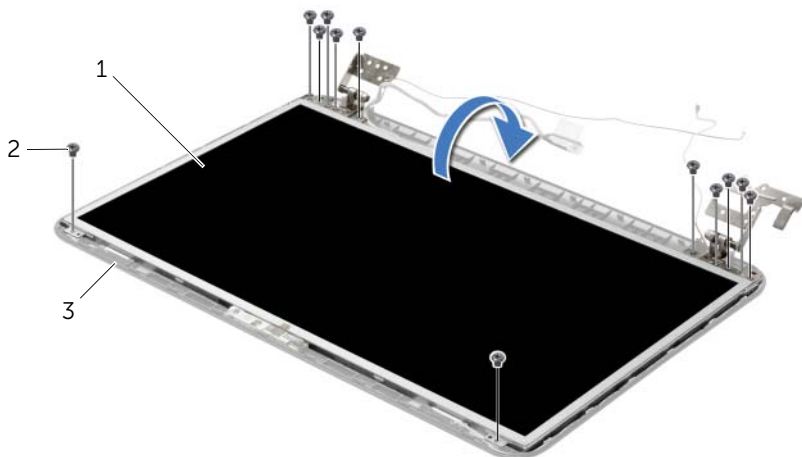
WARNING! Innan du utför något arbete inuti datorn ska du läsa säkerhetsinstruktionerna som medföljde datorn och följa stegen i "Innan du arbetar inuti datorn" på sidan 9. När du har arbetat inuti datorn följer du anvisningarna i "När du har arbetat inuti datorn" på sidan 11. Mer säkerhetsinformation finns på hemsidan för regelefterlevnad på dell.com/regulatory_compliance.

Nödvändiga förhandsåtgärder

- 1 Ta bort batteriet. Se "Ta bort batteriet" på sidan 12.
- 2 Följ anvisningarna från steg 1 till steg 2 i "Ta bort den optiska enheten" på sidan 14.
- 3 Följ anvisningarna från steg 1 till steg 3 i "Ta bort hårddisken" på sidan 24.
- 4 Ta bort kåpan. Se "Ta bort kåpan" på sidan 20.
- 5 Ta bort minnesmodulerna. Se "Ta bort minnesmodulerna" på sidan 22.
- 6 Ta bort tangentbordet. Se "Ta bort tangentbordet" på sidan 17.
- 7 Ta bort handledsstödet. Se "Ta bort handledsstödet" på sidan 29.
- 8 Ta bort det trådlösa Mini Card-kortet. Se "Ta bort Mini-Card-kortet för trådlös kommunikation" på sidan 33.
- 9 Följ anvisningarna från steg 1 till steg 7 i "Ta bort moderkortet" på sidan 38.
- 10 Ta bort bildskärmsmonteringen. Se "Ta bort bildskärmsmonteringen" på sidan 53.
- 11 Ta bort bildskärmsramen. Se "Ta bort bildskärmsramen" på sidan 56.
- 12 Ta bort bildskärmsgångjärnen. Se "Ta bort bildskärmsgångjärnen" på sidan 59.

Procedur

- 1 Ta bort skruvarna som håller fast bildskärmspanelen i bildskärmens bakre kåpa.
- 2 Lyft försiktigt upp bildskärmspanelen och vänd på den.

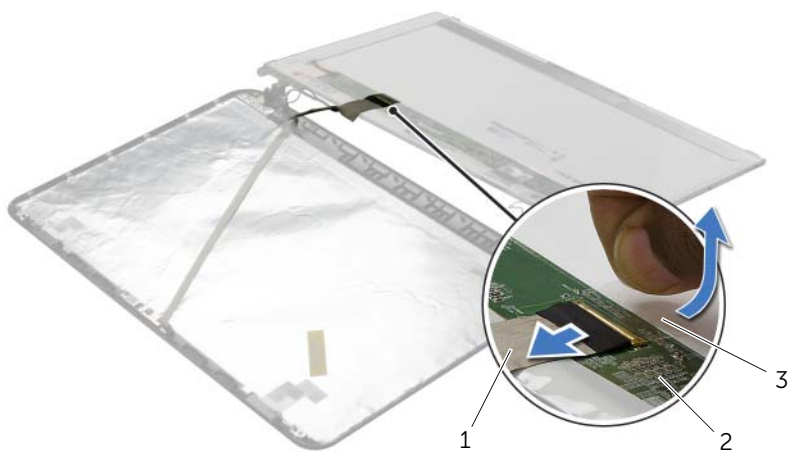


1 bildskärmspanel

2 skruvar (12)

3 bildskärmens bakre kåpa

- 3 Ta bort tejp som sitter fast över bildskärmskabeln.
- 4 Koppla loss bildskärmskabeln från bildskärmspanelen.



1 bildskärmskabel

2 bildskärmspanel

3 tejp

Sätta tillbaka bildskärmspanelen



WARNING! Innan du utför något arbete inuti datorn ska du läsa säkerhetsinstruktionerna som medföljde datorn och följa stegen i "Innan du arbetar inuti datorn" på sidan 9. När du har arbetat inuti datorn följer du anvisningarna i "När du har arbetat inuti datorn" på sidan 11. Mer säkerhetsinformation finns på hemsidan för regelefterlevnad på dell.com/regulatory_compliance.

Procedur

- 1 Anslut bildskärmskabeln till bildskärmspanelen och sätt fast tejpen som håller fast bildskärmskabeln.
- 2 Placera bildskärmspanelen försiktigt på bildskärmens bakre kåpa och passa in skruvhålen på bildskärmspanelen mot skruvhålen på bildskärmens bakre kåpa.
- 3 Sätt tillbaka skruvarna som håller fast bildskärmspanelen i bildskärmens bakre kåpa.

Nödvändiga efterhandsåtgärder

- 1 Sätt tillbaka bildskärmsgångjärnen. Se "Sätta tillbaka bildskärmsgångjärnen" på sidan 61.
- 2 Sätt tillbaka bildskärmsramen. Se "Sätta tillbaka bildskärmsramen" på sidan 58.
- 3 Sätt tillbaka bildskärmsmonteringen. Se "Sätta tillbaka bildskärmsmonteringen" på sidan 55.
- 4 Följ anvisningarna från steg 5 till steg 11 i "Sätta tillbaka moderkortet" på sidan 42.
- 5 Sätt tillbaka det trådlösa Mini-Card-kortet. Se "Sätta tillbaka det trådlösa Mini-Card-kortet" på sidan 35.
- 6 Sätt tillbaka handledsstödet. Se "Sätta tillbaka handledsstödet" på sidan 32.
- 7 Sätt tillbaka tangentbordet. Se "Sätta tillbaka tangentbordet" på sidan 19.
- 8 Byt ut minnesmodulerna. Se "Sätta tillbaka minnesmodulen" på sidan 23.
- 9 Sätt tillbaka kåpan. Se "Sätta tillbaka kåpan" på sidan 21.
- 10 Följ anvisningarna från steg 3 till steg 4 i "Sätta tillbaka den optiska enheten" på sidan 16.
- 11 Följ anvisningarna från steg 3 till steg 5 i "Sätta tillbaka hårddisken" på sidan 26.
- 12 Sätt tillbaka batteriet. Se "Sätta tillbaka batteriet" på sidan 13.

Ta bort kameramodulen



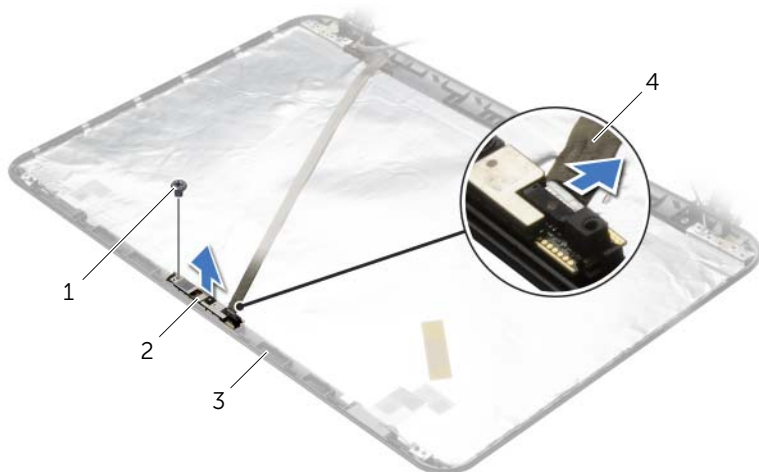
VARNING! Innan du utför något arbete inuti datorn ska du läsa säkerhetsinstruktionerna som medföljde datorn och följa stegen i "Innan du arbetar inuti datorn" på sidan 9. När du har arbetat inuti datorn följer du anvisningarna i "När du har arbetat inuti datorn" på sidan 11. Mer säkerhetsinformation finns på hemsidan för regelefterlevnad på dell.com/regulatory_compliance.

Nödvändiga förhandsåtgärder

- 1 Ta bort batteriet. Se "Ta bort batteriet" på sidan 12.
- 2 Följ anvisningarna från steg 1 till steg 2 i "Ta bort den optiska enheten" på sidan 14.
- 3 Följ anvisningarna från steg 1 till steg 3 i "Ta bort hårddisken" på sidan 24.
- 4 Ta bort kåpan. Se "Ta bort kåpan" på sidan 20.
- 5 Ta bort minnesmodulerna. Se "Ta bort minnesmodulerna" på sidan 22.
- 6 Ta bort tangentbordet. Se "Ta bort tangentbordet" på sidan 17.
- 7 Ta bort handledsstödet. Se "Ta bort handledsstödet" på sidan 29.
- 8 Ta bort det trådlösa Mini Card-kortet. Se "Ta bort Mini-Card-kortet för trådlös kommunikation" på sidan 33.
- 9 Följ anvisningarna från steg 1 till steg 7 i "Ta bort moderkortet" på sidan 38.
- 10 Ta bort bildskärmsmonteringen. Se "Ta bort bildskärmsmonteringen" på sidan 53.
- 11 Ta bort bildskärmsramen. Se "Ta bort bildskärmsramen" på sidan 56.
- 12 Ta bort bildskärmspanelen. Se "Ta bort bildskärmspanelen" på sidan 62.

Procedur

- 1 Koppla bort kamerakabeln från kameramodulen.
- 2 Ta bort skruven som håller fast kameramodulen i bildskärmens bakre kåpa.
- 3 Lyft av kameramodulen från bildskärmens bakre kåpa.



1	skruv	2	kameramodul
3	bildskärmens bakre kåpa	4	kamerakabel

Sätta tillbaka kameramodulen



WARNING! Innan du utför något arbete inuti datorn ska du läsa säkerhetsinstruktionerna som medföljde datorn och följa stegen i "Innan du arbetar inuti datorn" på sidan 9. När du har arbetat inuti datorn följer du anvisningarna i "När du har arbetat inuti datorn" på sidan 11. Mer säkerhetsinformation finns på hemsidan för regelefterlevnad på dell.com/regulatory_compliance.

Procedur

- 1 Passa in kameramodulen med hjälp av justeringstapparna på bildskärmens bakre kåpa.
- 2 Sätt tillbaka skruven som håller fast kameramodulen i bildskärmens bakre kåpa.
- 3 Anslut kamerakabeln till kameramodulen.

Nödvändiga efterhandsåtgärder

- 1 Sätt tillbaka bildskärmsramen. Se "Sätta tillbaka bildskärmsramen" på sidan 58.
- 2 Sätt tillbaka bildskärmsmonteringen. Se "Sätta tillbaka bildskärmsmonteringen" på sidan 55.
- 3 Följ anvisningarna från steg 5 till steg 11 i "Sätta tillbaka moderkortet" på sidan 42.
- 4 Sätt tillbaka det trådlösa Mini-Card-kortet. Se "Sätta tillbaka det trådlösa Mini-Card-kortet" på sidan 35.
- 5 Sätt tillbaka handledsstödet. Se "Sätta tillbaka handledsstödet" på sidan 32.
- 6 Sätt tillbaka tangentbordet. Se "Sätta tillbaka tangentbordet" på sidan 19.
- 7 Byt ut minnesmodulerna. Se "Sätta tillbaka minnesmodulen" på sidan 23.
- 8 Sätt tillbaka kåpan. Se "Sätta tillbaka kåpan" på sidan 21.
- 9 Följ anvisningarna från steg 3 till steg 4 i "Sätta tillbaka den optiska enheten" på sidan 16.
- 10 Följ anvisningarna från steg 3 till steg 5 i "Sätta tillbaka hårddisken" på sidan 26.
- 11 Sätt tillbaka batteriet. Se "Sätta tillbaka batteriet" på sidan 13.

Ta bort nätadapterporten



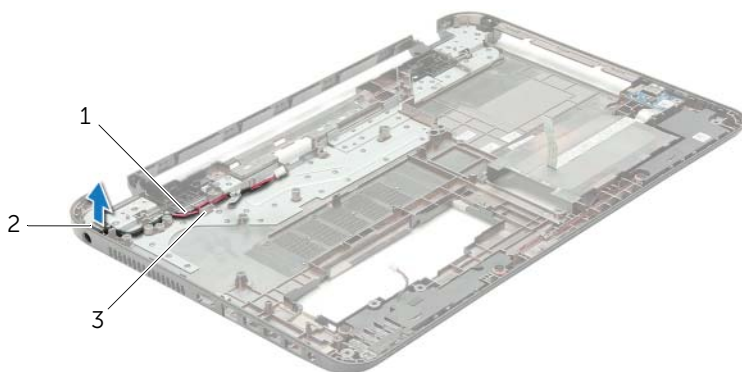
WARNING! Innan du utför något arbete inuti datorn ska du läsa säkerhetsinstruktionerna som medföljde datorn och följa stegen i "Innan du arbetar inuti datorn" på sidan 9. När du har arbetat inuti datorn följer du anvisningarna i "När du har arbetat inuti datorn" på sidan 11. Mer säkerhetsinformation finns på hemsidan för regelefterlevnad på dell.com/regulatory_compliance.

Nödvändiga förhandsåtgärder

- 1 Ta bort batteriet. Se "Ta bort batteriet" på sidan 12.
- 2 Följ anvisningarna från steg 1 till steg 2 i "Ta bort den optiska enheten" på sidan 14.
- 3 Följ anvisningarna från steg 1 till steg 3 i "Ta bort hårddisken" på sidan 24.
- 4 Ta bort kåpan. Se "Ta bort kåpan" på sidan 20.
- 5 Ta bort minnesmodulerna. Se "Ta bort minnesmodulerna" på sidan 22.
- 6 Ta bort tangentbordet. Se "Ta bort tangentbordet" på sidan 17.
- 7 Ta bort handledsstödet. Se "Ta bort handledsstödet" på sidan 29.
- 8 Ta bort det trådlösa Mini Card-kortet. Se "Ta bort Mini-Card-kortet för trådlös kommunikation" på sidan 33.
- 9 Följ anvisningarna från steg 1 till steg 7 i "Ta bort moderkortet" på sidan 38.
- 10 Ta bort bildskärmsmonteringen. Se "Ta bort bildskärmsmonteringen" på sidan 53.

Procedur

- 1 Observera dragningen av kabeln för nätadapterporten och ta bort den från kabelhållarna på datorbasen.
- 2 Lyft av nätadapterporten och kabeln från datorns bas.



1 kabel för nätadapterport

2 nätadapterport

3 kabelhållare

Sätt tillbaka nätadapterporten



WARNING! Innan du utför något arbete inuti datorn ska du läsa säkerhetsinstruktionerna som medföljde datorn och följa stegen i "Innan du arbetar inuti datorn" på sidan 9. När du har arbetat inuti datorn följer du anvisningarna i "När du har arbetat inuti datorn" på sidan 11. Mer säkerhetsinformation finns på hemsidan för regelefterlevnad på dell.com/regulatory_compliance.

Procedur

- 1 För strömförsörjningsporten till rätt position.
- 2 Dra strömförsörjningsportens kabel genom kabelhållarna på datorbasen.

Nödvändiga efterhandsåtgärder

- 1 Sätt tillbaka bildskärmsmonteringen. Se "Sätta tillbaka bildskärmsmonteringen" på sidan 55.
- 2 Följ anvisningarna från steg 5 till steg 11 i "Sätta tillbaka moderkortet" på sidan 42.
- 3 Sätt tillbaka det trådlösa Mini-Card-kortet. Se "Sätta tillbaka det trådlösa Mini-Card-kortet" på sidan 35.
- 4 Sätt tillbaka handledsstödet. Se "Sätta tillbaka handledsstödet" på sidan 32.
- 5 Sätt tillbaka tangentbordet. Se "Sätta tillbaka tangentbordet" på sidan 19.
- 6 Sätt tillbaka kåpan. Se "Sätta tillbaka kåpan" på sidan 21.
- 7 Följ anvisningarna från steg 3 till steg 4 i "Sätta tillbaka den optiska enheten" på sidan 16.
- 8 Följ anvisningarna från steg 3 till steg 5 i "Sätta tillbaka hårddisken" på sidan 26.
- 9 Sätt tillbaka batteriet. Se "Sätta tillbaka batteriet" på sidan 13.

Uppdatera BIOS

Du kan vara tvungen att uppdatera BIOS när det finns en uppdatering eller när du bytt ut moderkortet. Så här uppdaterar (flashar) du BIOS:

- 1 Starta datorn.
- 2 Gå till **dell.com/support**.
- 3 Om du har din dators Service Tag, skriv in datorns Service Tag-nummer och klicka på **Skicka**.

Om du inte har din dators Service Tag-nummer, klicka på **Identifiera Service Tag-nummer** för att tillåta automatisk identifiering av datorns Service Tag.



ANMÄRKNING: Om servicenumret inte kan identifieras automatiskt, markera din produkt under produktkategorierna.

- 4 Klicka på **Drivrutiner och hämtningar**.
- 5 I rullgardinsmenyn **Operativsystem** väljer du det operativsystem som finns installerat på din dator.
- 6 Klicka på **BIOS**.
- 7 Klicka på **Ladda ner fil** för att ladda ner den senaste versionen av BIOS till din dator.
- 8 På nästa sida, markera **Ladda ner enskild fil** och klicka på **Fortsätt**.
- 9 Spara filen och navigera till mappen där du sparade BIOS-uppdateringsfilen när nedladdningen är klar.
- 10 Dubbelklicka på ikonen för BIOS-uppdateringsfilen och följ anvisningarna på skärmen.